

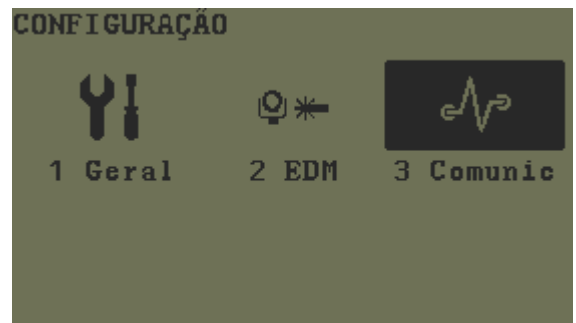
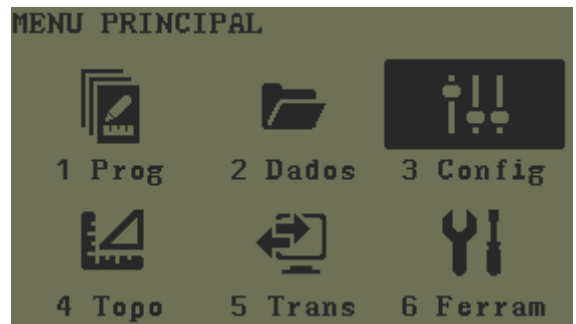
# GUIA RÁPIDO

## CONEXÃO AO COMPUTADOR



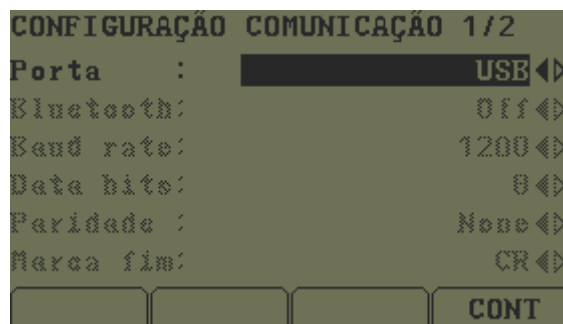
# Configurando a estação

- Ligue o equipamento e no menu principal selecione **“3Config”** e clique em enter ou clique na tecla **“3”**.
- Em seguida clique em **“3Comunic”** e clique em enter ou clique na tecla **“3”**.



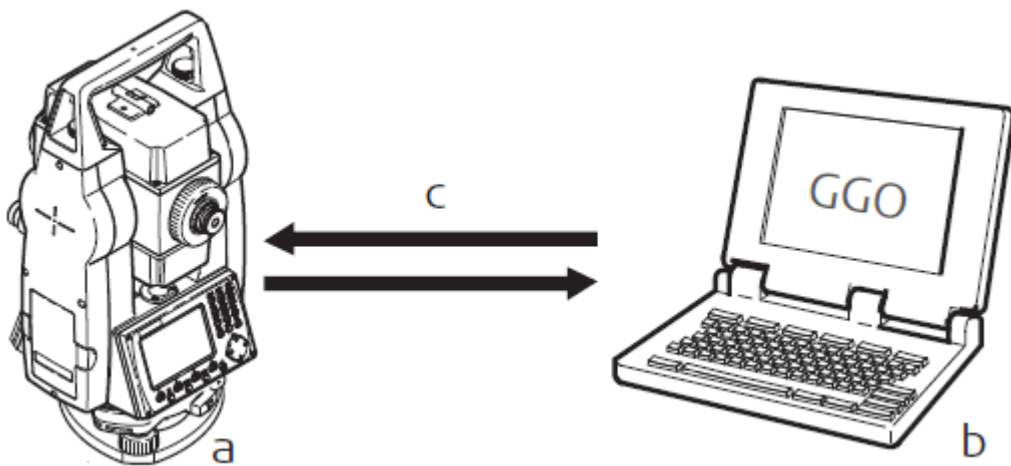
# Conexão Windows

- Então na tela de **“CONFIGURAÇÃO COMUNICAÇÃO”** defina a porta como **“USB”**. Clique em **“F4-CONT”**
- Desta forma a estação esta configurada e não será mais preciso nenhum processo diretamente na estação.



# GGO

- Os dados sempre podem ser transferidos entre um instrumento Zoom e um computador via cabo de transferência de dados. Os dados dos instrumentos Zoom podem ser transferidos via pen drive ou Bluetooth.
- a) Instrumento
- b) Computador com GGO Tools
- c) Tansferencia de dados



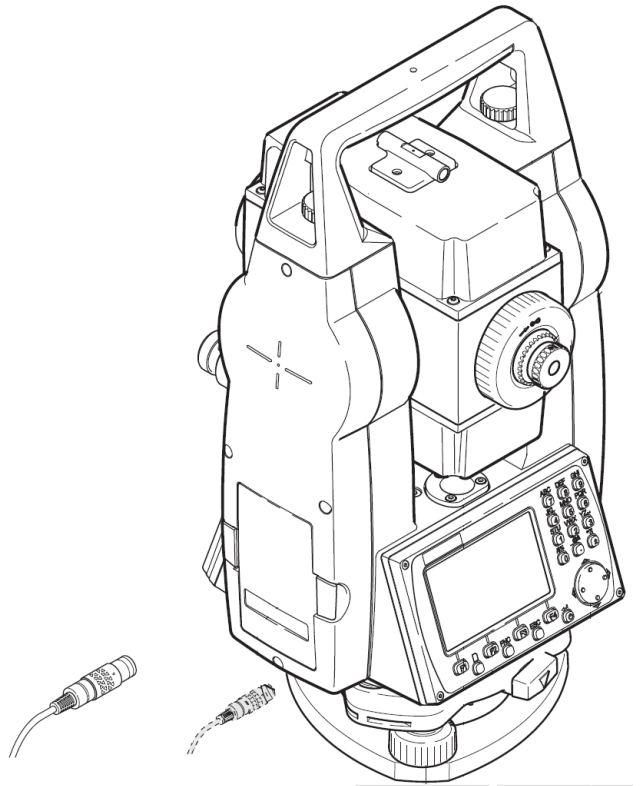
# Conexão Windows



- Para conexão entre o computador e a estação é necessária a utilização do software WINDOWS MOBILE DEVICE CENTER (WMDC) para Windows Vista, 7 e 8, e ActiveSync para WINDOWS XP e anteriores



# Conexão de cabo

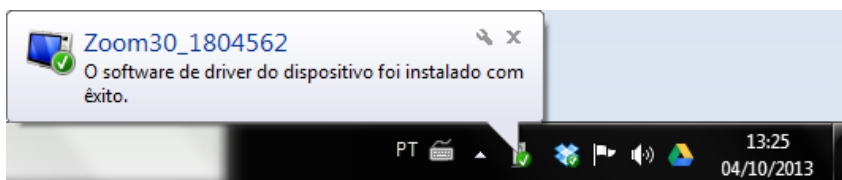
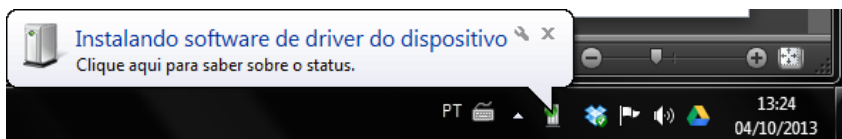
- Tenha previamente instalado o WMDC ou ActiveSync.
- Conecte o cabo a estação e ao computador



<p>Hirose 6-pin male</p> 	<p>USB Host</p> 
<p>Cable Lemo-USB connecting Zoom 20/30/35 (Pro) to a PC/Tablet using USB transfer technology.</p>	

# Conexão Windows

- Quando o cabo e conectado ao computador o próprio sistema fará a instalação do driver para conexão.
- Aguarde até que a instalação seja completada com sucesso.



# Conexão Windows

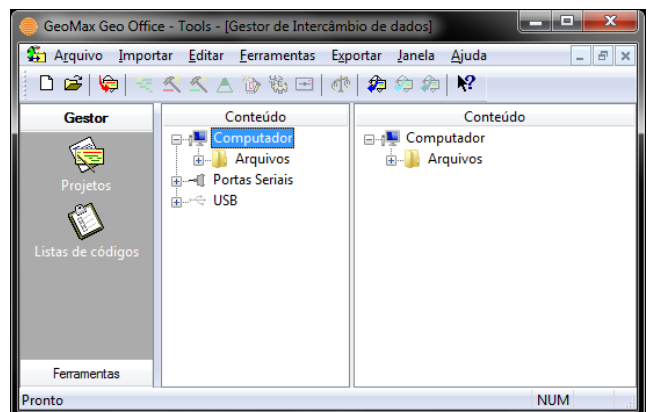
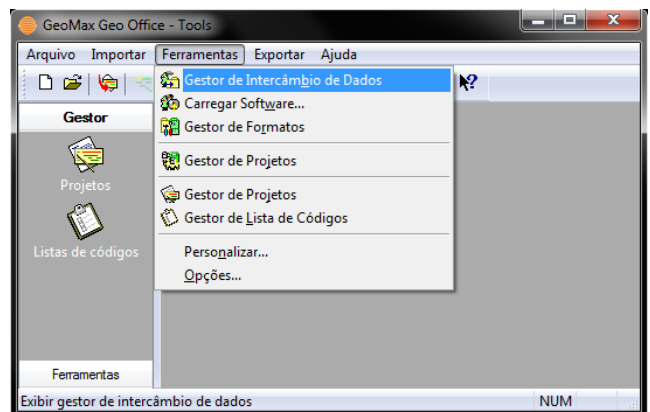
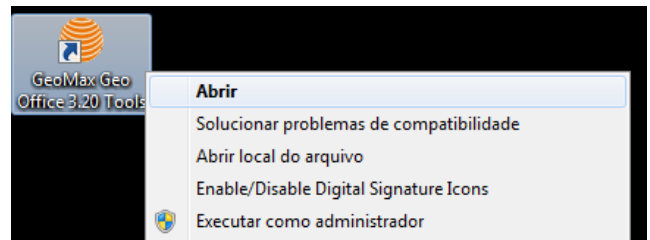
- Após a instalação do driver o software WMDC será iniciado automaticamente
- Não é necessária nenhuma operação nesse software.





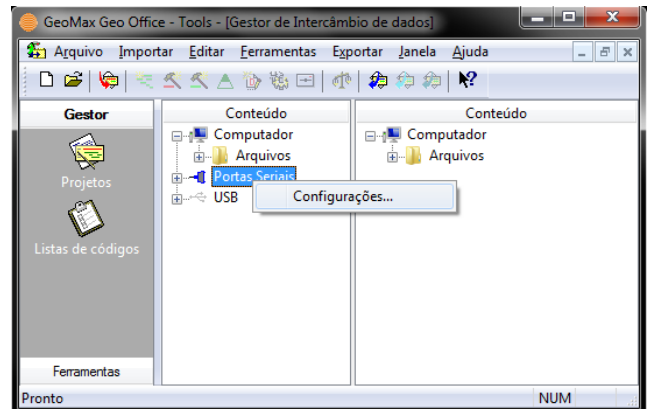
# GGO

- Abra o software **GeoMax Geo Office 3.20 Tools**.
- No software clique em **“Ferramentas”** e em seguida **“Gestor de Intercambio de dados”**.
- Na seguinte tela existem duas janelas sendo que a janela esquerda refere-se ao instrumento e a janela direita ao computador.

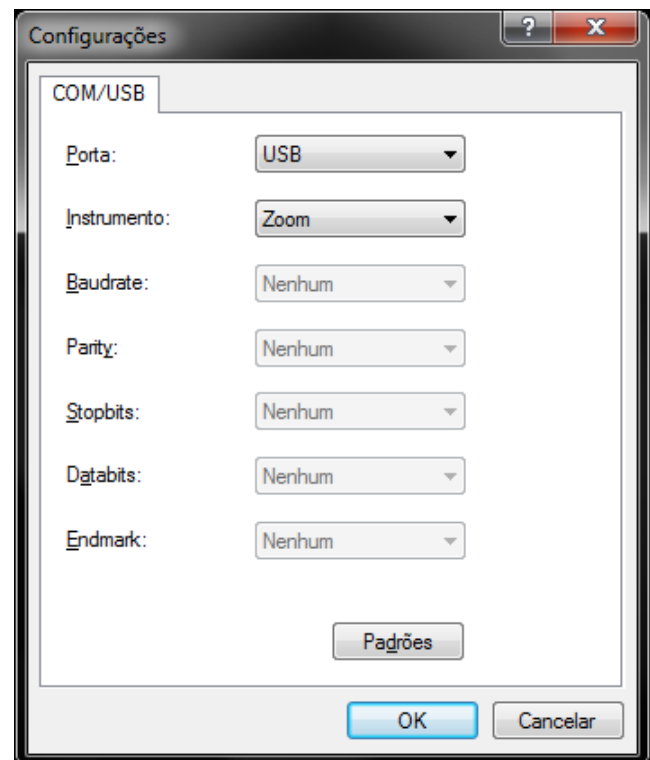


# GGO

- Clique com o botão direito do mouse sobre a linha **“Portas Serias”** e em seguida **“Configurações”**.

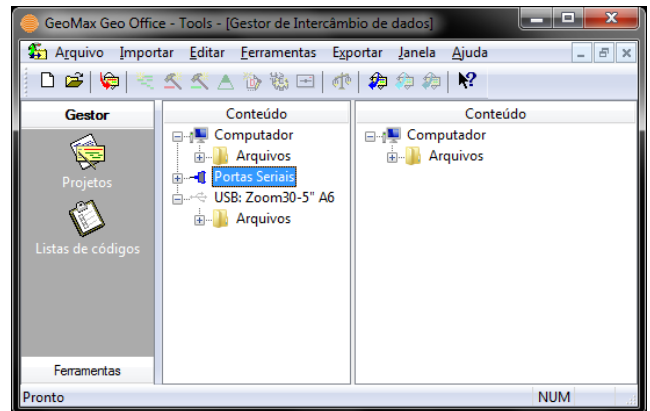


- Na próxima tela defina em **“Porta: USB”** e em **“Instrumento: Zoom”**.
- Então clique em **“OK”**.

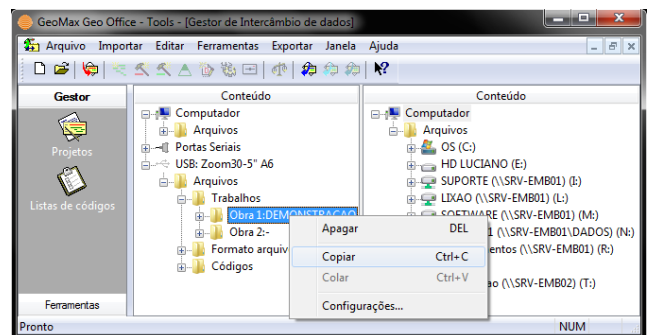


# GGO

- Verifique então que a estação será identificada pelo software.

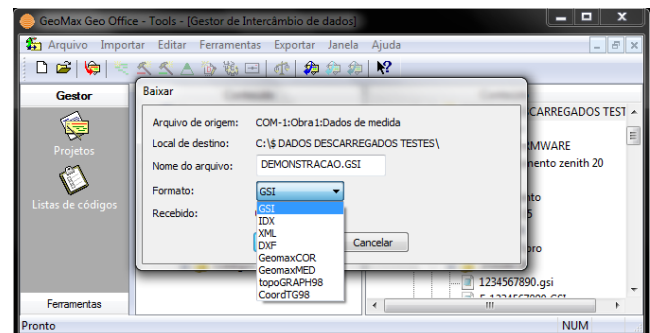
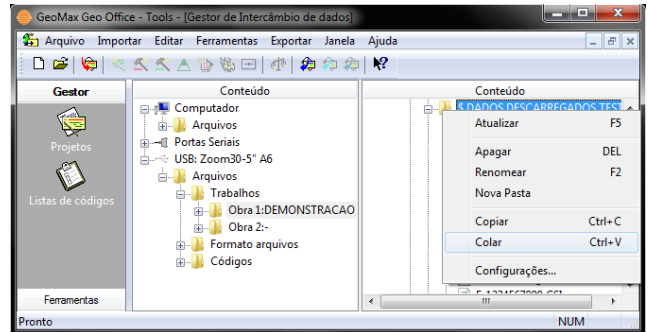


- Para a transferência selecione o caminho nas pastas da estação **“Arquivos – Trabalhos”**. Então selecione a obra que deseja descarregar.
- Clique com o botão direito do mouse e em seguida **“copiar”**.



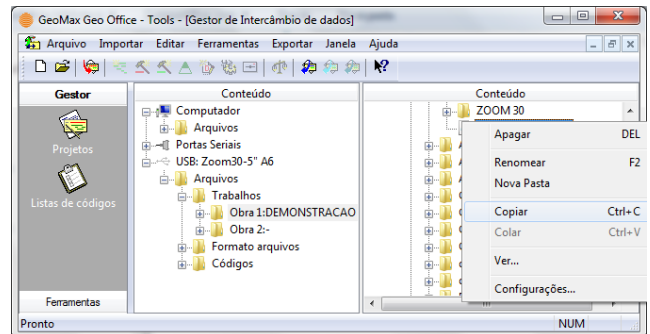
# GGO

- Em seguida na janela direita selecione o local onde será descarregado o trabalho.
- Então clique com o botão direito do mouse e em seguida colar.
- Escolha então o formato que será descarregado os dados.
- Para descarregar dados que serão importados pelo software Topograph:
- No formato informe:
  - **topoGRAPH98** com extensão **DAT** ou **GSI**
- Ou
  - No formato informe:
  - **GeomaxMED** com extensão **m21**

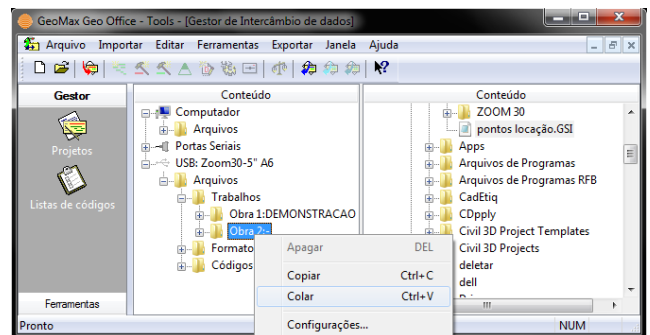


# GGO

- Para carregar dados na estação faça o processo inverso.
- Na janela da direita selecione o arquivo a ser enviado para estação.



- Na janela da estação clique sobre a linha da Obra que estiver vazia e então clique em colar.



- Será necessário informar um nome para o arquivo que será salvo na estação,

