

## EXPORTANDO COORDENADAS PARA ESTAÇÕES TOTAIS GEOMAX ZOOM.

### 1 – Introdução:

Este guia ensina como exportar um arquivo de ASCII de coordenadas para as estações totais GeoMax séries Zoom.

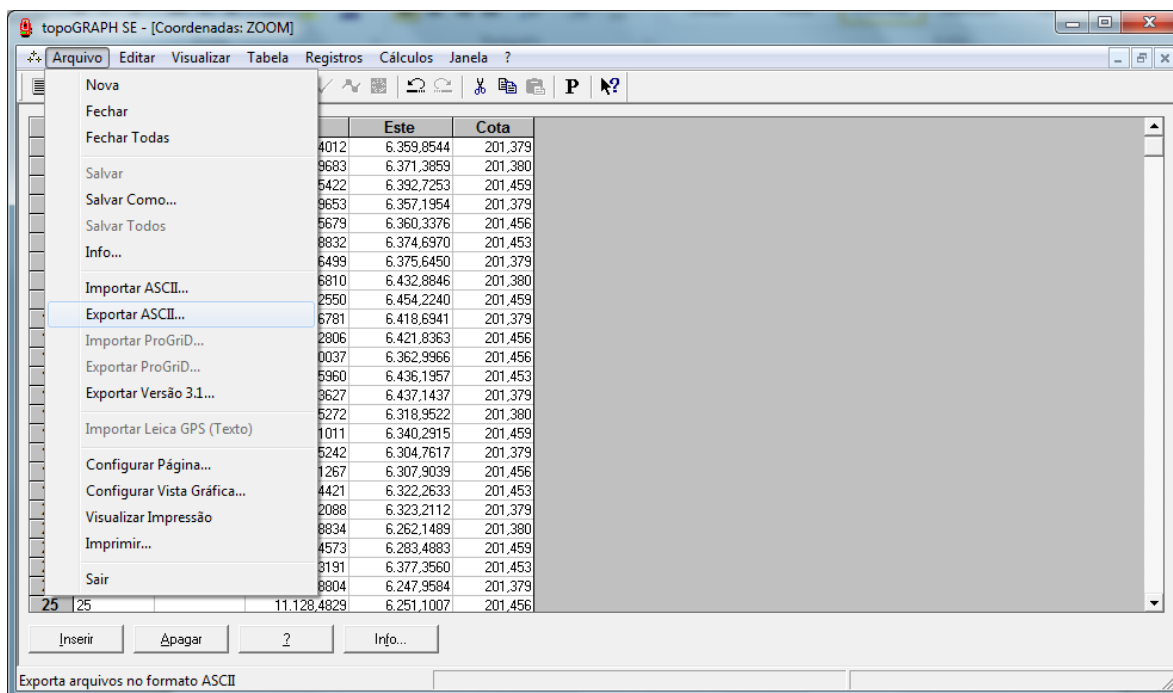
Arquivo ASCII é um arquivo de texto que pode ser criado no bloco de notas do Windows, ou exportado de algum software específico como por exemplo Autocad, Topograph, Excel etc..

Este guia nos dá um exemplo de como exportar do Topograph um arquivo ASCII com coordenadas e cotas e em seguida o enviar para a estação Total Geomax Série Zoom através do software Geomax Geo Tools.

### 2- Exportando um arquivo ASCII no Topograph:

No software Topograph abra a tabela de coordenadas que contem as coordenadas que se deseja exportar para ASCII.

Em seguida vá ao menu ARQUIVO na opção EXPORTAR ASCII...



### 3- Configurando a exportação:

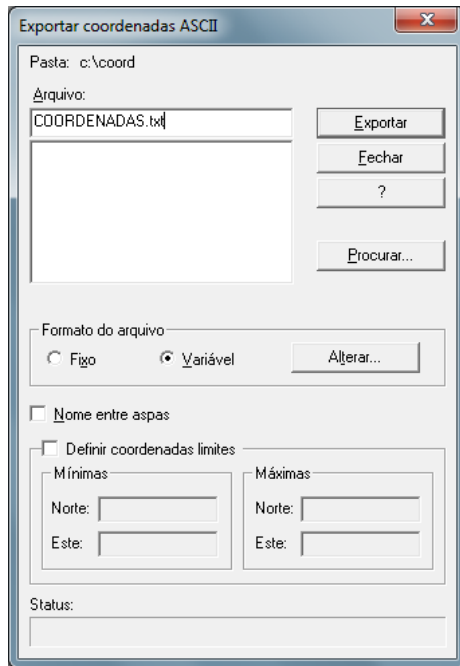
Vamos configurar a exportação, em formato de arquivo marque a opção **Variável**.

Dê um nome ao arquivo, no nosso exemplo vamos criar um arquivo COORDENADAS.TXT

O qual vai ser criado e salvo dentro pasta Coord existente no computador.

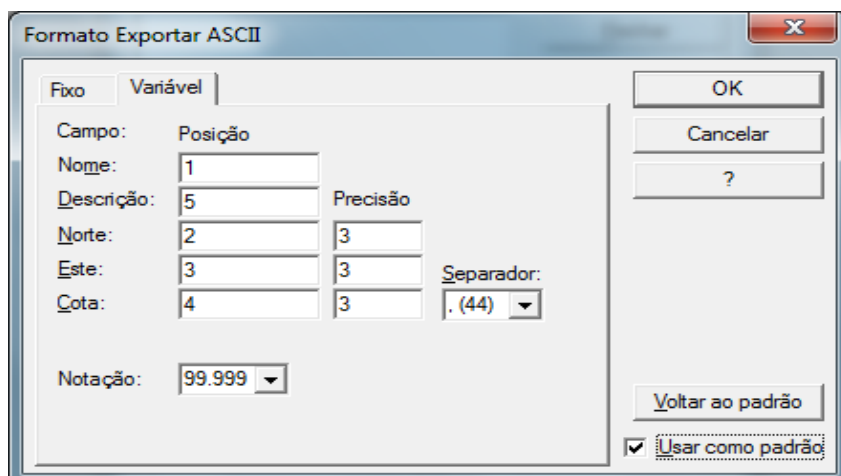
Se quiser escolher uma pasta onde salvar o arquivo click no botão **Procurar**.

Após dar um nome ao arquivo na tela abaixo, click no botão **Alterar...** para configurar a exportação.



Após clicar em alterar, **na Aba Variável** configure conforme abaixo:

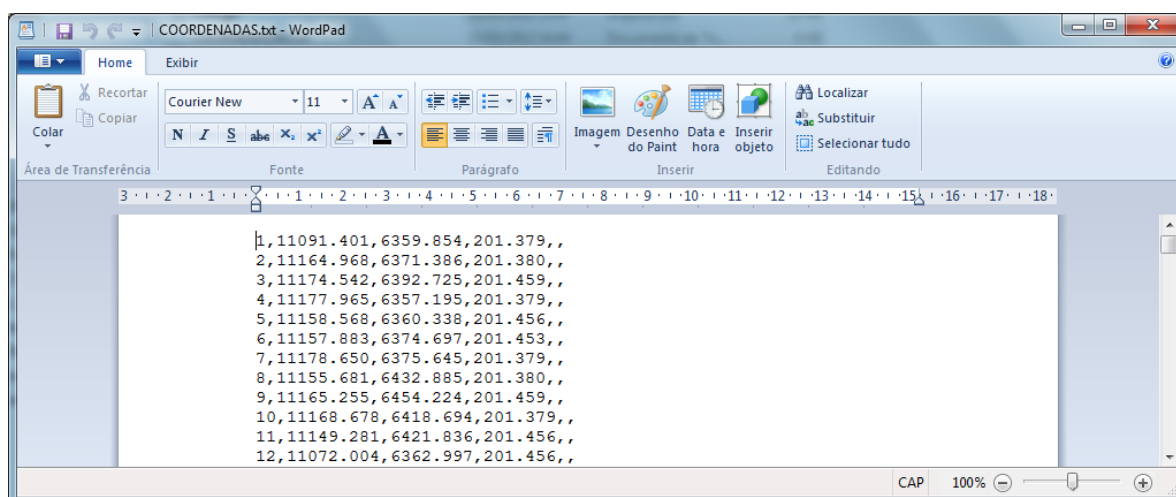
Em seguida click em **OK**.



Após configurar a exportação click no botão exportar.



Pronto o seu arquivo ASCII foi criado na pasta Coord com a formatação abaixo, na sequência vamos apreender como envia-lo para dentro das estações Geomax série Zoom.

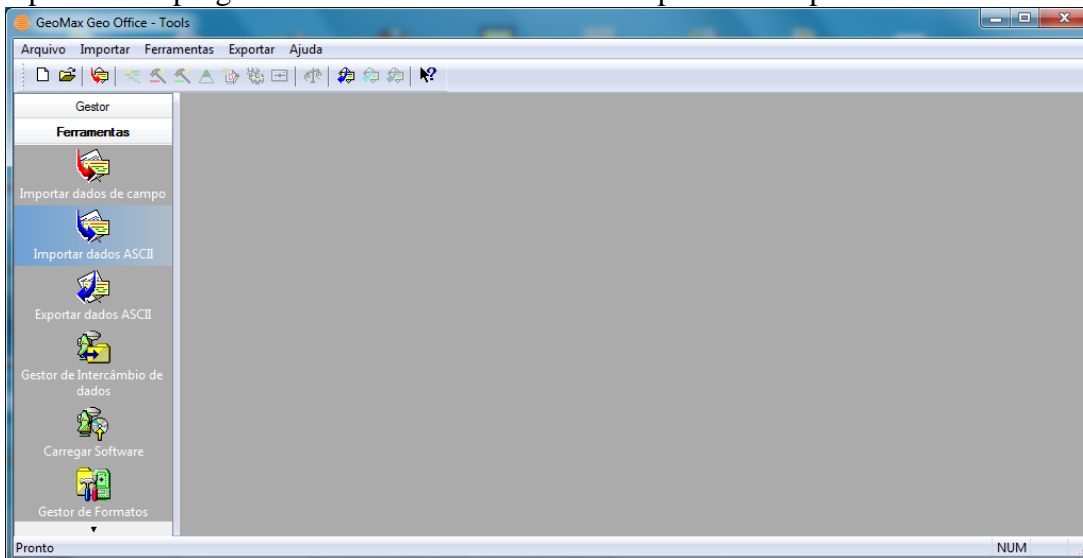


### 3 – Transformando o arquivo para GSI e enviando para estação através do software GeoMax Geo Office Tools.

Click no ícone e abra o software GeoMax Geo Office Tools.



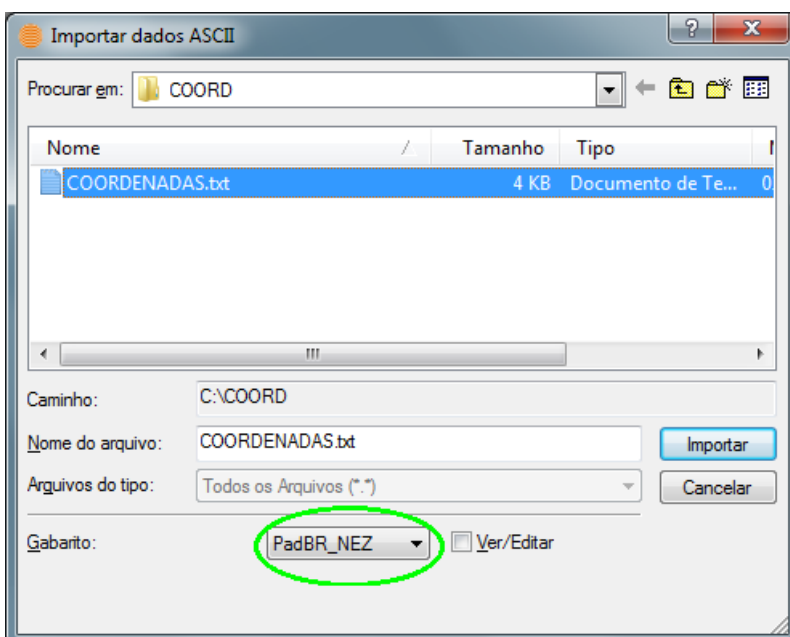
Após abrir o programa click em **Ferramentas** e depois em Importar dados ASCII.



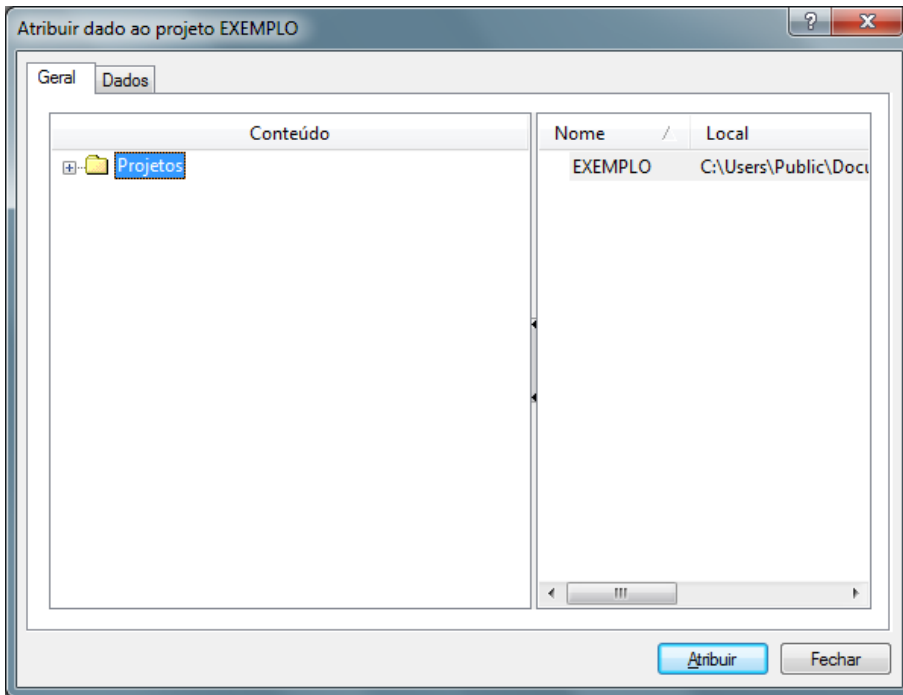
Surgirá a tela para abrir o arquivo

Nela selecione o arquivo ASCII (COORDENADAS.TXT) e o Gabarito PadBR\_NEZ.

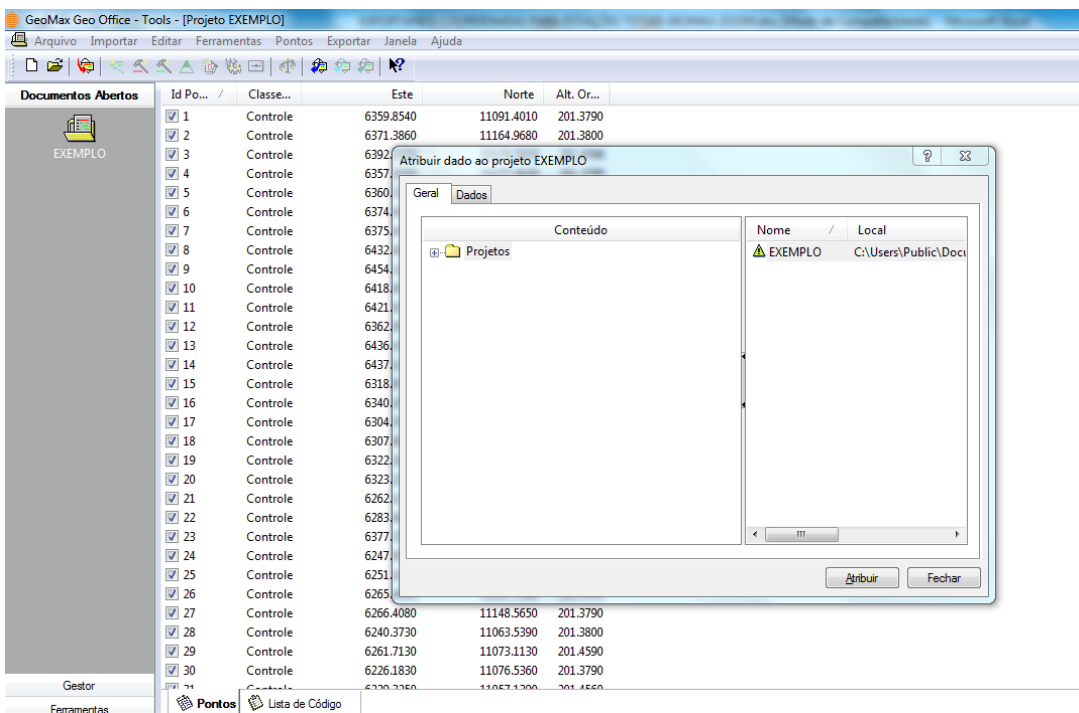
Caso não possua o Gabarito, o solicite ao suporte técnico da Embratop.



Na sequência surgirá a tela abaixo, nela click no botão **Atribuir**.

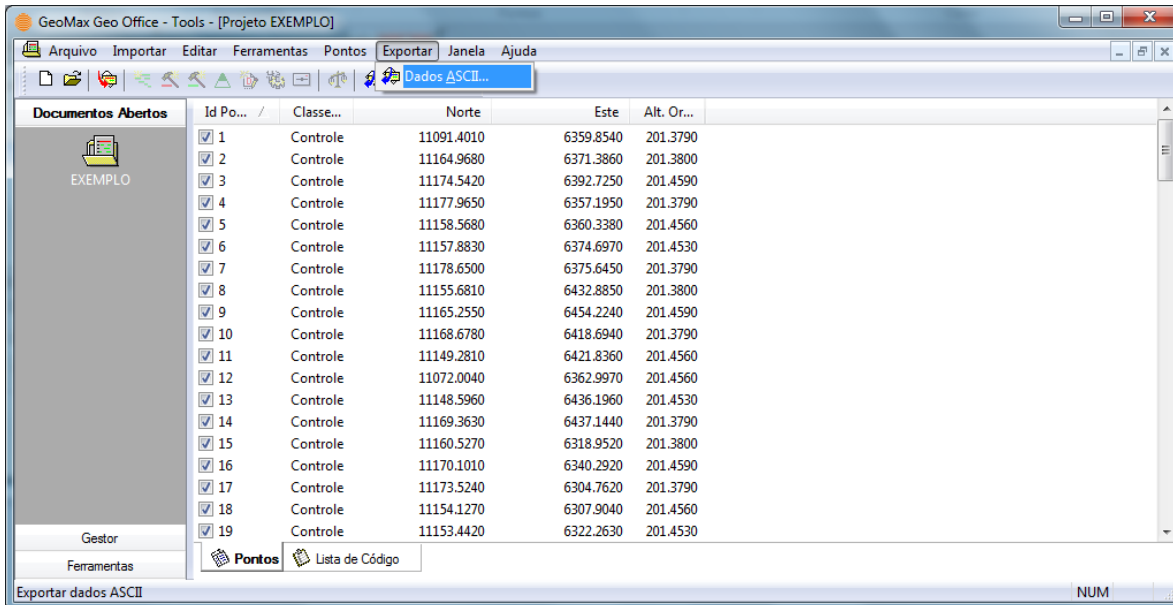


Após clicar em atribuir, os pontos serão importados para o projeto atual e serão visíveis. Em seguida click no botão **Fechar**.



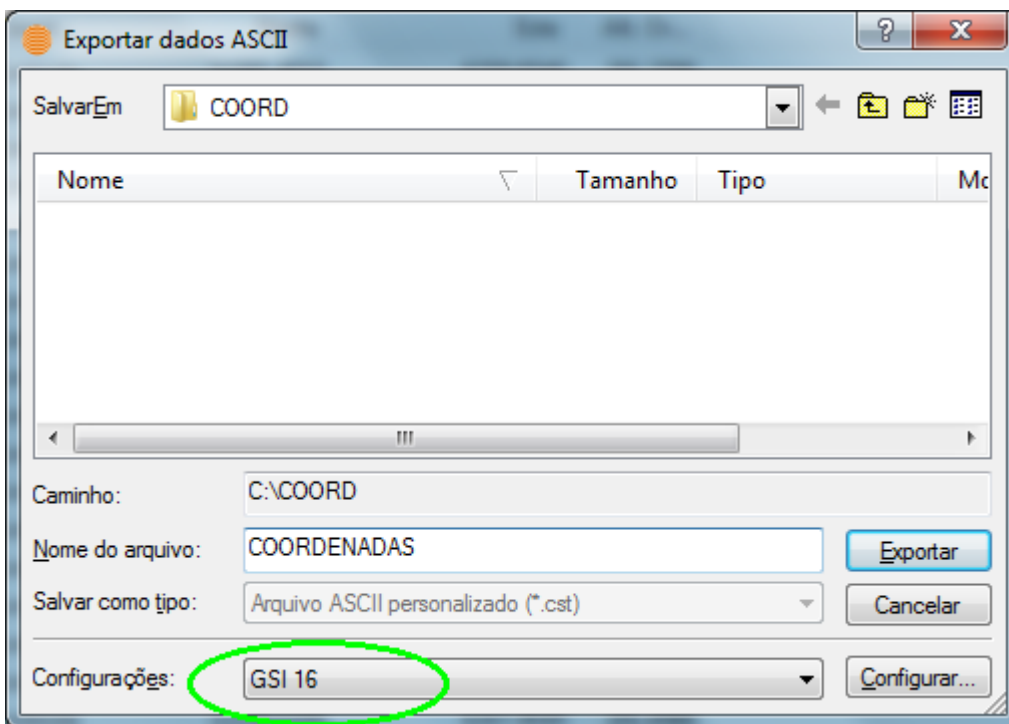
Para enviar os pontos para dentro da estação devemos exportar os pontos para o formato GSI 16.

Para isto, vá ao Menu **Exportar** na opção dados ASCII.



Surgirá a tela abaixo, em Nome do arquivo entre com um nome para o arquivo: (no nosso exemplo chamamos o arquivo de COORDENADAS)

Em configurações selecione GSI 16 em seguida click em **Exportar**.

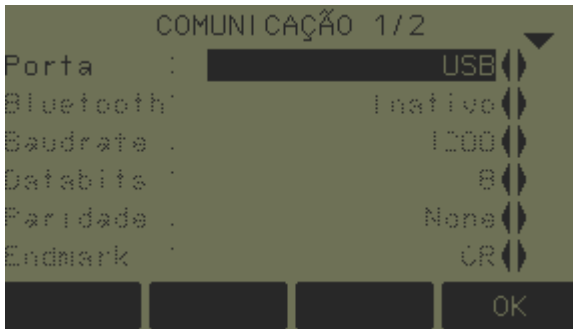


#### 4 – Enviando o arquivo de coordenadas .GSI para dentro da estação GeoMax Zoom.

Para enviar o arquivo .GSI para dentro da estação, primeiramente ligue a estação.

Na estação estando na tela inicial exibida após ligar o equipamento pressione 3 para entrar em **Config** e em seguida pressione 3 novamente para entrar em **Comunic**.

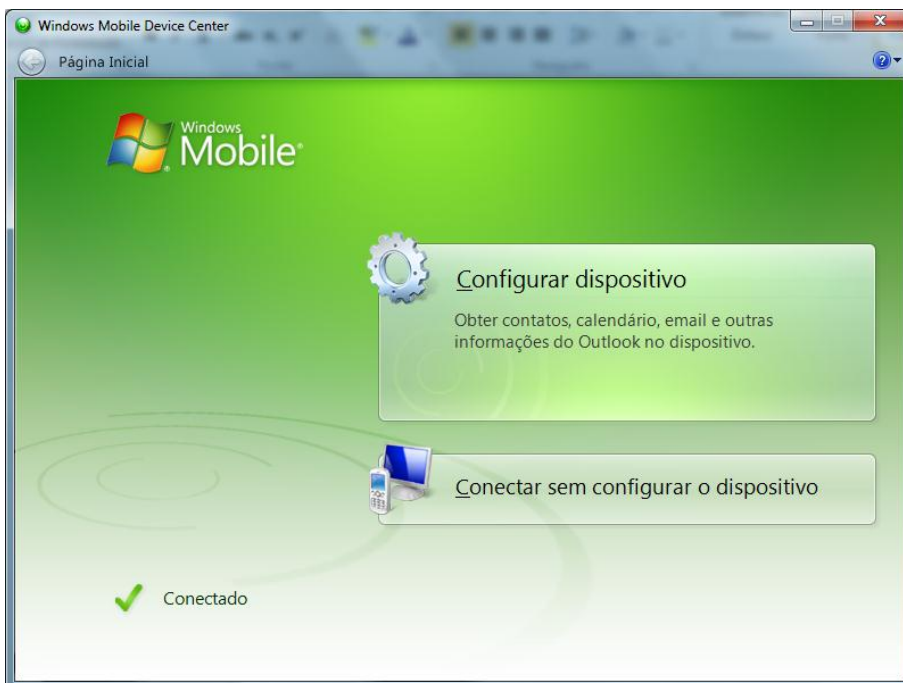
Surgirá a tela abaixo nela configure a porta para **USB** conforme abaixo e click em **OK**.



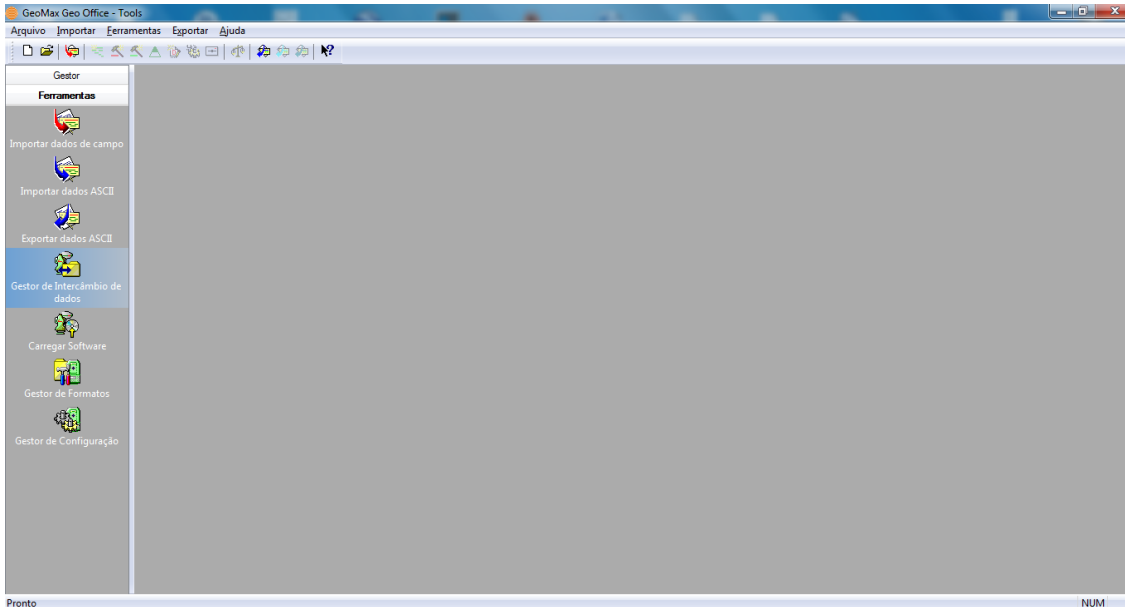
#### 5 – Conecte o cabo na estação e na USB do computador.

Após configurar a estação conecte o cabo na estação e na porta USB.

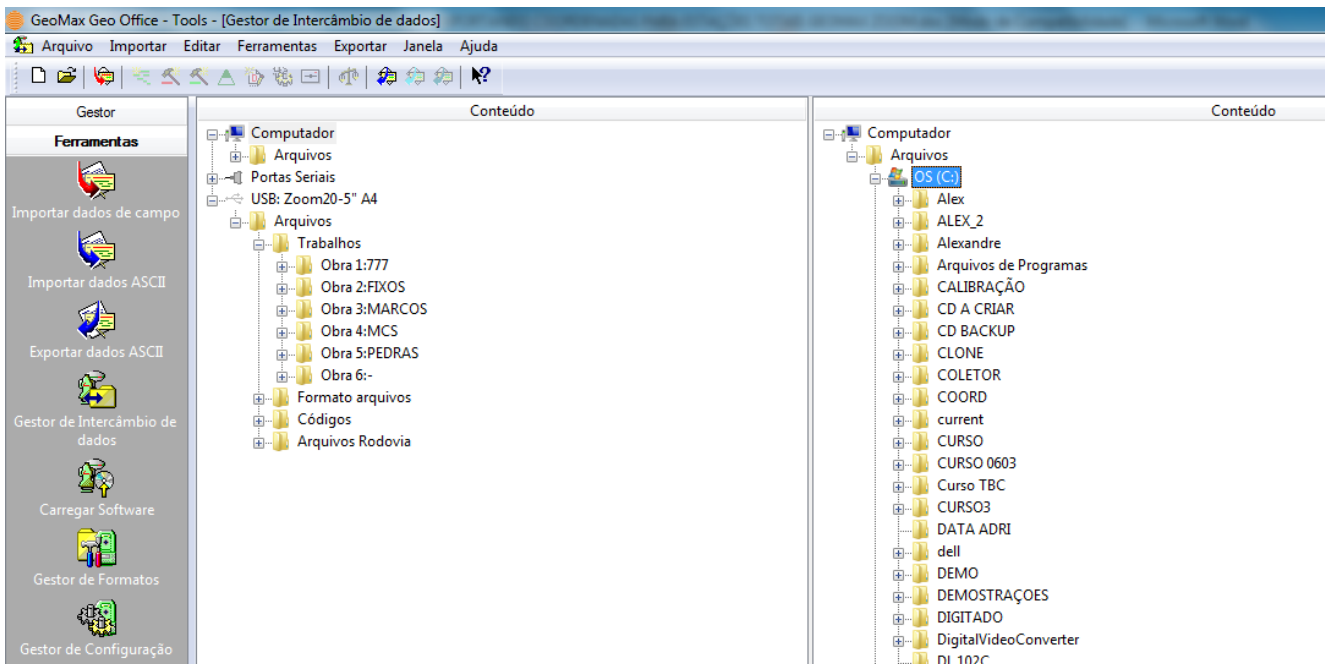
Automaticamente o programa Mobile Device Center no caso do Windows 7 ou Active Sync no caso do Windows XP será ativado e exibirá a conexão entre a estação e o computador.



Após conectar a estação ao computador, no Geomax Geo Office Tools vá em **Ferramentas** click no ícone **Gestor de Intercâmbio de dados**.

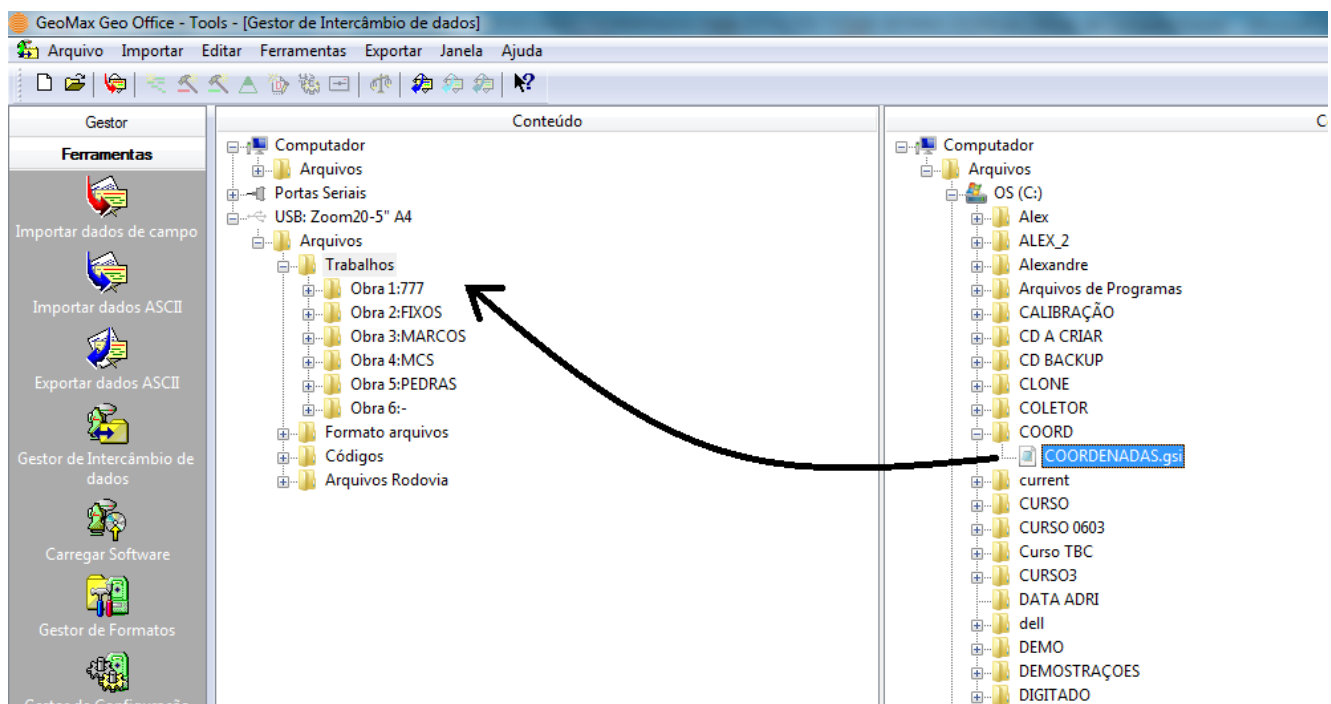


Surgirá a tela abaixo, nela click no sinal de + adiante de USB para expandir. Em seguida click no sinal de + a frente de **Arquivos** e depois no sinal de + a frente de **Trabalhos** Para expandir e serão visualizadas todas as obras existentes no equipamento.

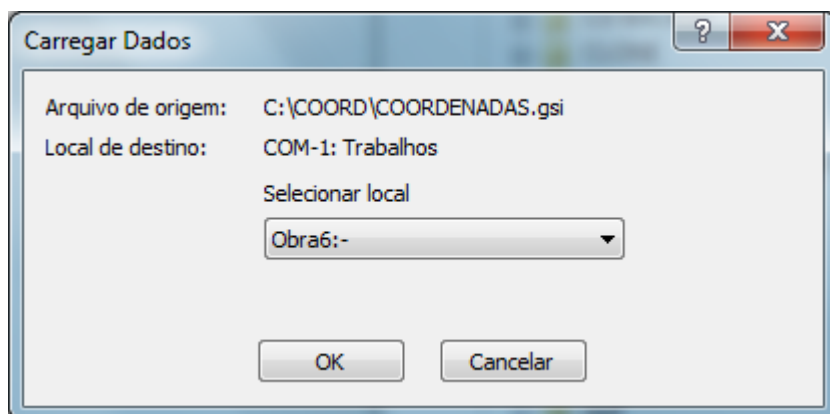




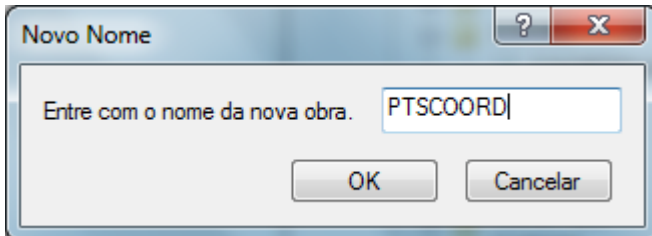
Ao expandir a pasta COORD clicando no sinal de + a frente dela é exibido nosso arquivo .GSI . Para copiar o arquivo GSI com nossas coordenadas para estação, simplesmente arraste o arquivo do lado esquerdo para dentro da Pasta Trabalhos no lado direito:



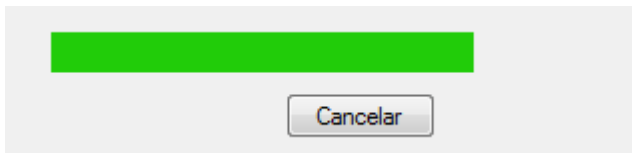
Na sequência surgirá à tela abaixo, nela é exibido o número da próxima obra a ser criada no equipamento, nela simplesmente click em **OK**.



Surgirá outra tela solicitando um nome para a obra a ser criada na estação e para onde serão enviadas as coordenadas, entre com o nome da nova obra e click em **OK**.



Será exibida uma barra de status do envio dos dados.



Pronto!!! Nossa obra com as coordenadas agora esta dentro do Intrumento.

