

INSTALANDO CABO USB DAS ESTAÇÕES TOTAIS ZOOM 20/30

ASSUNTO: Este guia se destina a ensinar como instalar o driver do cabo USB que acompanha a estação total Geomax ZOOM 20/30.

Os procedimentos aqui descritos e as telas podem variar conforme a versão do Windows e as configurações e perfil do usuário sendo este guia apenas um exemplo.

1 – conecte o cabo **USB** à estação total.

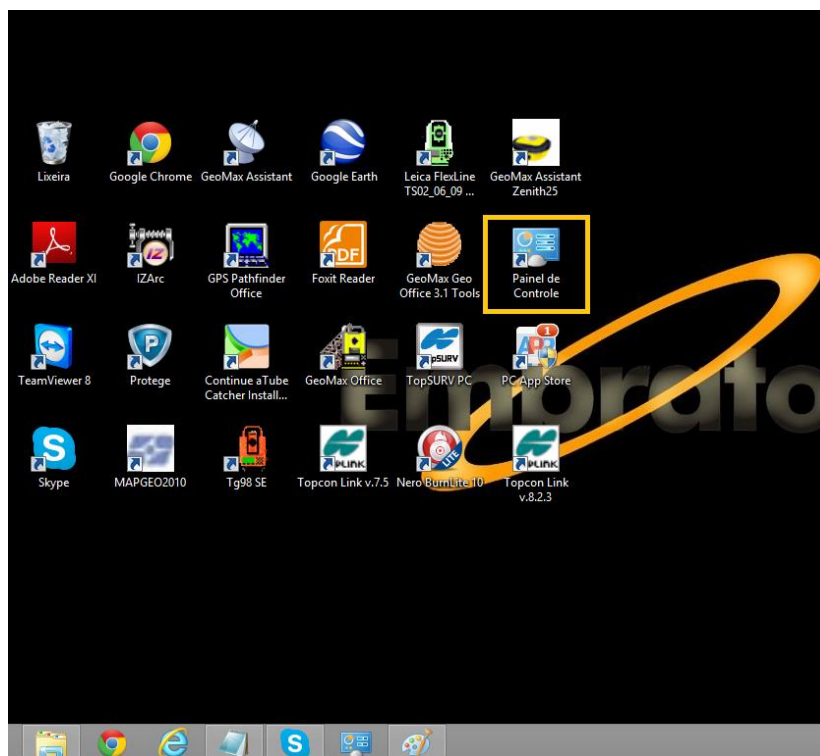


2 – conecte o cabo **USB** ao computador.

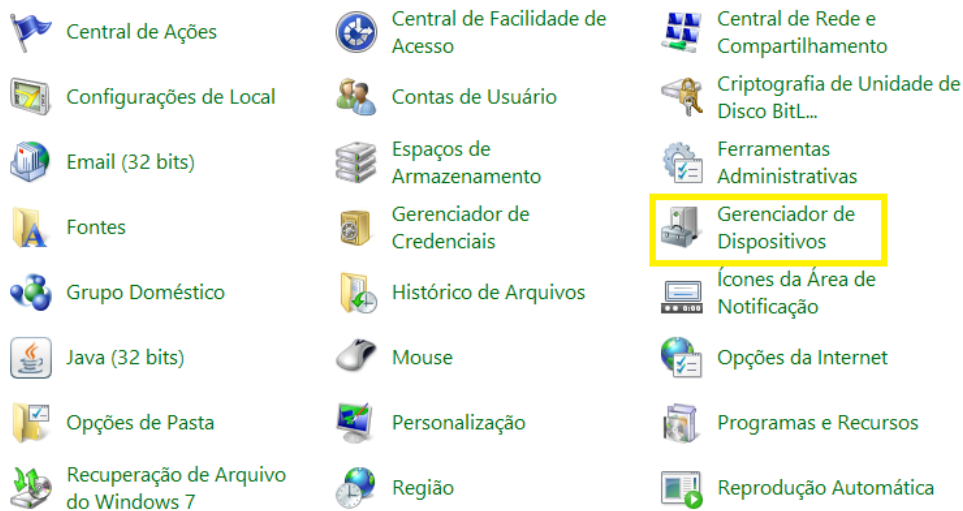


OBS: É necessário que a estação total esteja LIGADA

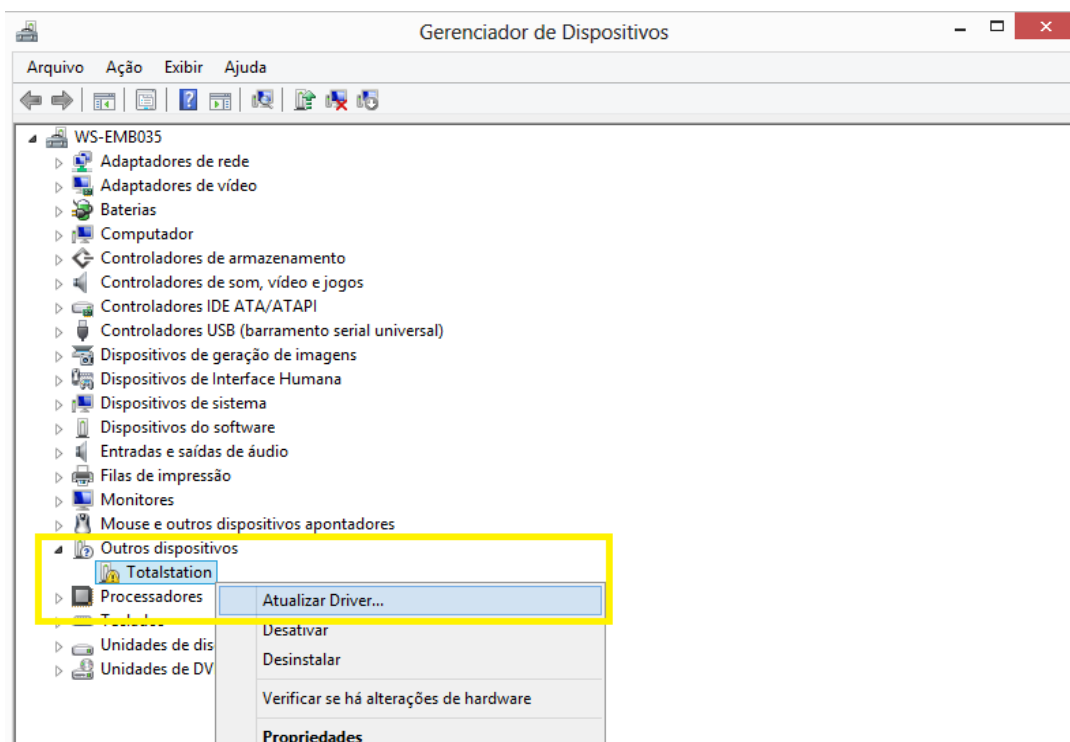
3 – No computador click em **Painel de Controle**.



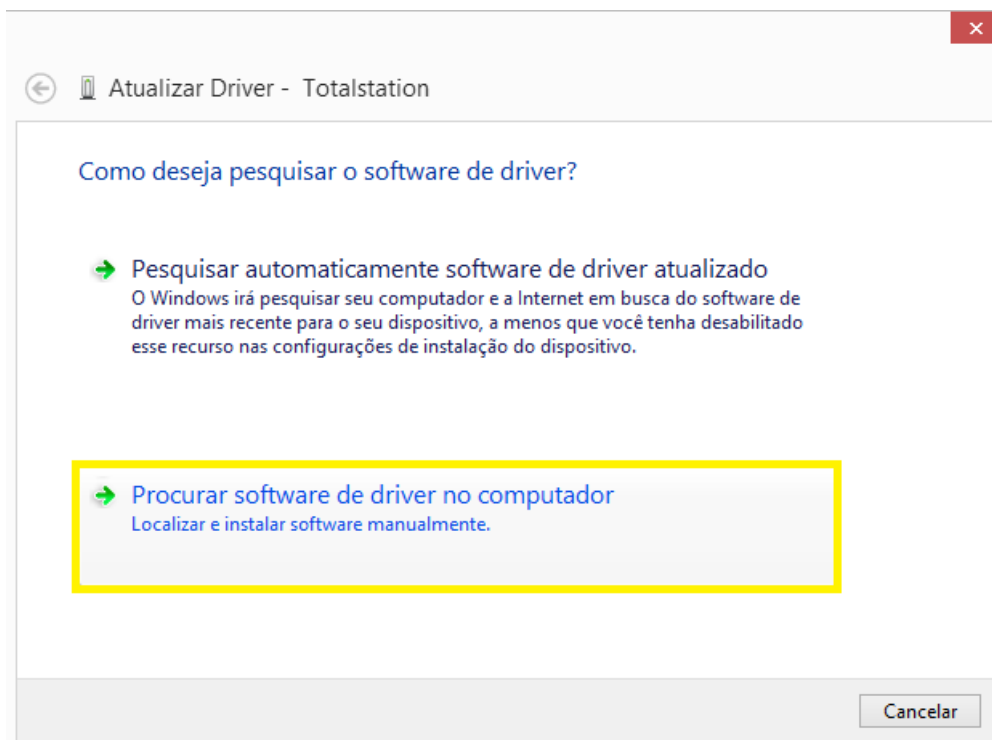
4 – Em painel de controle click em **Gerenciador de Dispositivos**.



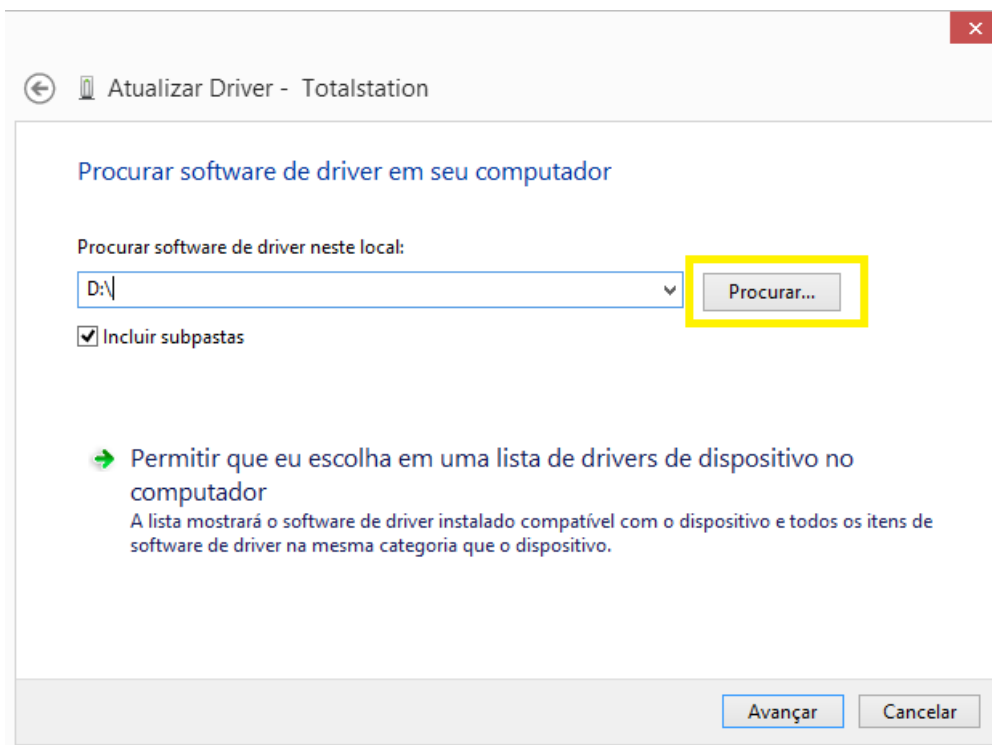
5 – No Gerenciador de Dispositivos click com o botão direito do mouse em **TotalStation** e em seguida em **Atualizar Driver**.



6 – Em seguida click em **Procurar software de driver no computador.**

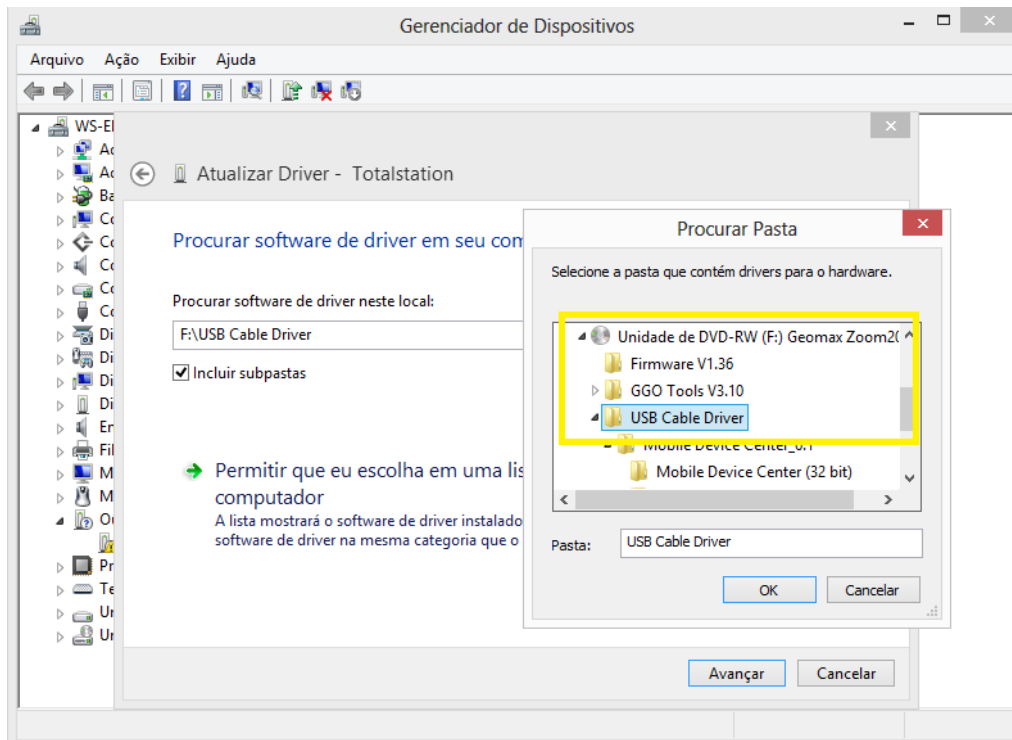


7 – Em seguida na tela abaixo click no Botão **Procurar.**

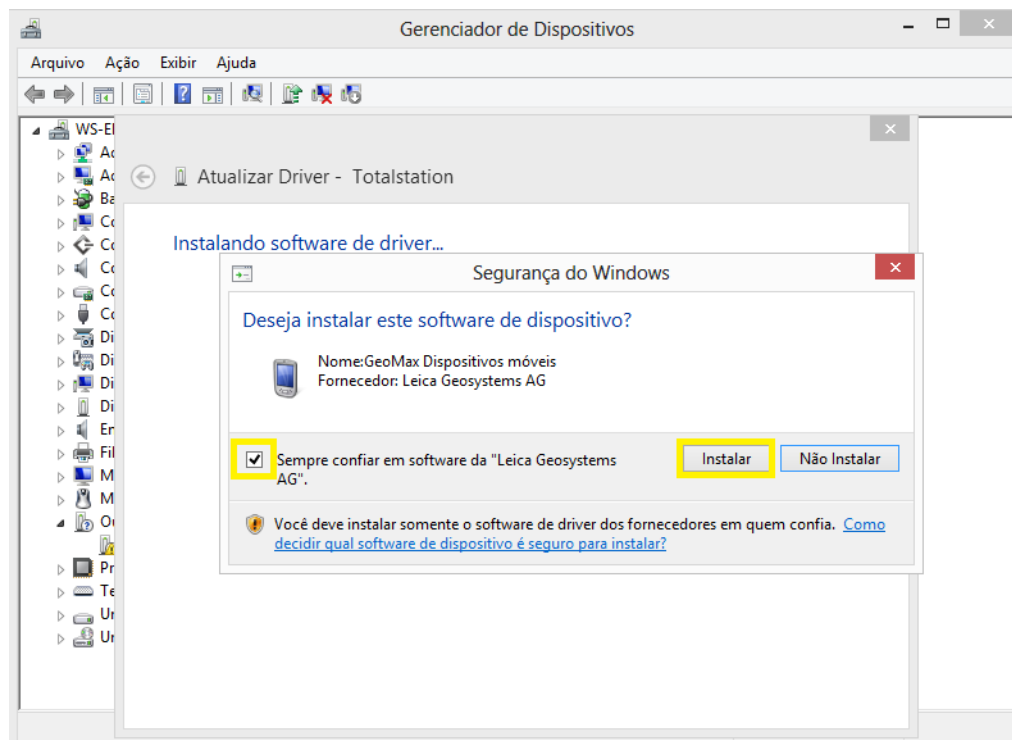


8 – Surgindo a tela abaixo, selecione para procurar o driver na pasta USB Cable Driver no CD/DVD que acompanha a estação e click em **OK**.

OBS: Lembre-se de inserir o CD/DVD no drive do computador.



9 – Dependendo do Windows poderá surgir a tela abaixo, nela click no botão **Instalar**, conforme o exemplo abaixo .



10 – Pronto, surgirá à tela abaixo informando que o driver foi instalado com êxito.

